

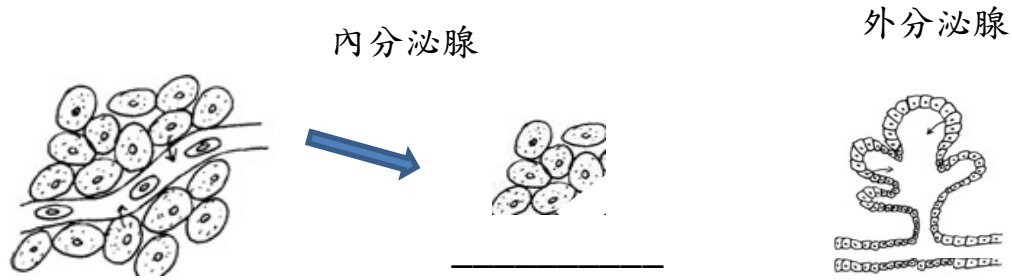
# 5-3 內分泌系統的運作

班級：

姓名：

座號：

## 1. 分泌腺種類



種類	導管	分泌物	分泌物去向	特性	舉例
內分泌腺	無	激素(賀爾蒙)	血液	少量作用持久 調節生理	
外分泌腺	有	汗液 消化液	體表 消化道	消化食物 排泄	汗腺 唾液腺 乳腺

## 2. 人體主要內分泌腺

腺體種類	腺體位置	激素種類	生理調節功能	備註
腦垂腺	位於大腦下方，大小似豌豆	生長激素	促進生長發育	生長激素 (1) 分泌過多：巨人症 (2) 分泌過少：侏儒症
		其他激素	可影響其他腺體的分泌	
甲狀腺	位於喉部下方氣管兩側，分成相連的左、右兩葉	甲狀腺素	促進細胞內養分的分解，增進代謝速率，影響生長發育	(1) 分泌過多：緊張、煩躁及體重減輕等症狀 (2) 分泌過少：機能衰退，行動變遲緩，體重增加 (3) 兒童時期分泌不足：呆小症
副甲狀腺	埋於甲狀腺背面組織內，共有四顆，大小似豌豆	副甲狀腺素	調節血液中鈣及磷的濃度	(1) 分泌過多：血鈣過多，骨質疏鬆 (2) 分泌過少：血鈣不足及肌肉痙攣
腎上腺	位於腎臟的上方	腎上腺素	呼吸及心跳加快、血壓升高、肌肉內的血液量增加、腸胃蠕動減慢、血糖濃度提高	
胰島	埋於胰臟內部	胰島素	降低血糖濃度	胰島素分泌過少：血糖濃度過高，罹患糖尿病
		升糖素	提高血糖濃度	
性腺♂	睪丸	雄性激素	男性的聲音低沉、長鬍子	
性腺♀	卵巢	雌性激素	女性的聲音高尖、乳房發達	

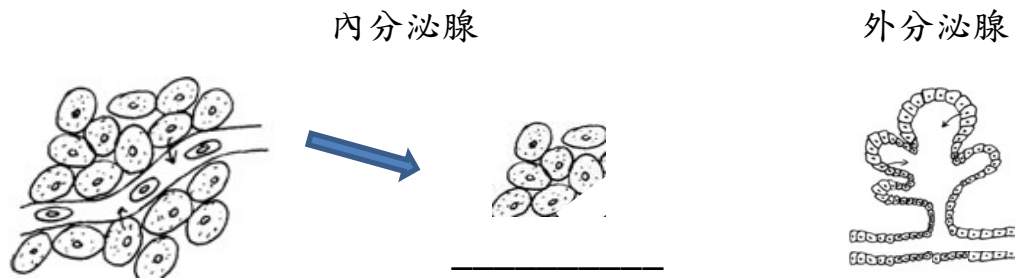
# 5-3 內分泌系統的運作

班級：

姓名：

座號：

## 1. 分泌腺種類



種類	導管	分泌物	分泌物去向	特性	舉例
內分泌腺					
外分泌腺					

## 2. 人體主要內分泌腺

腺體種類	腺體位置	激素種類	生理調節功能	備註
腦垂腺	位於____下方，大小似豌豆	生長激素	促進_____	生長激素 (1) 分泌過多：____症 (2) 分泌過少：____症
		其他激素	可影響其他腺體的分分泌	
甲狀腺	位於喉部下方____兩側，分成相連的左、右兩葉	甲狀腺素	促進細胞內養分的分解，增進____，影響生長發育	(1) 分泌過多：緊張、煩躁及體重____等症狀 (2) 分泌過少：機能衰退，行動變遲緩，體重____ (3) 兒童時期分泌不足：____症
副甲狀腺	埋於甲狀腺____面組織內，共有____，大小似豌豆	副甲狀腺素	調節血液中____及____的濃度	(1) 分泌過多：血鈣____，骨質疏鬆 (2) 分泌過少：血鈣____及肌肉痙攣
腎上腺	位於____的上方	腎上腺素	呼吸及心跳____、血壓____、肌肉內的血液量____、腸胃蠕動____、血糖濃度____	
胰島	埋於____內	胰島素	____血糖濃度	胰島素分泌____：血糖濃度____，罹患____病
		升糖素	____血糖濃度	
性腺♂	睪丸	__性激素	男性的聲音____、長鬍子	
性腺♀	卵巢	__性激素	女性的聲音____、乳房發達	

# 背叛-內分泌版

曲：曹格 詞：鐘蛇男

請填寫對應的腺體及激素  
另填寫判斷的原因

我 身高一百三  
他 撞倒天花板  
腦垂腺生長快慢 到底有什麼相關  
我的青春 哪時才來

腺體：\_\_\_\_\_

激素：\_\_\_\_\_

原因：\_\_\_\_\_

\_\_\_\_\_

\_\_\_\_\_

我 拿蟲嚇阿呆  
他 嚇到跑比飛還快  
興奮生氣遇麻煩 腎上腺素泌好快  
消耗肝糖 變成能量

腺體：\_\_\_\_\_

激素：\_\_\_\_\_

原因：\_\_\_\_\_

\_\_\_\_\_

\_\_\_\_\_

\*

肚子餓了沒錢吃飯 怎麼辦  
肌肉肝臟肝糖拿來 檔一餐  
昇糖素分解成血糖有夠讚  
等我吃雞排 把肝糖補回來

腺體：\_\_\_\_\_

激素：\_\_\_\_\_

原因：\_\_\_\_\_

\_\_\_\_\_

\_\_\_\_\_

\*

糖尿病要如何跟他SAY GOODBYE  
沒胰島素儲存肝糖 怎麼辦  
吃多喝多尿多 讓人很麻煩  
只好少量多餐

腺體：\_\_\_\_\_

激素：\_\_\_\_\_

原因：\_\_\_\_\_

\_\_\_\_\_

\_\_\_\_\_

我 買了減肥餐  
肉 兩天就減少一半  
甲狀腺素很奇怪 分泌越多瘦越快  
分泌停擺 體重破百

腺體：\_\_\_\_\_

激素：\_\_\_\_\_

原因：\_\_\_\_\_

\_\_\_\_\_

\_\_\_\_\_

[Repeat]\*